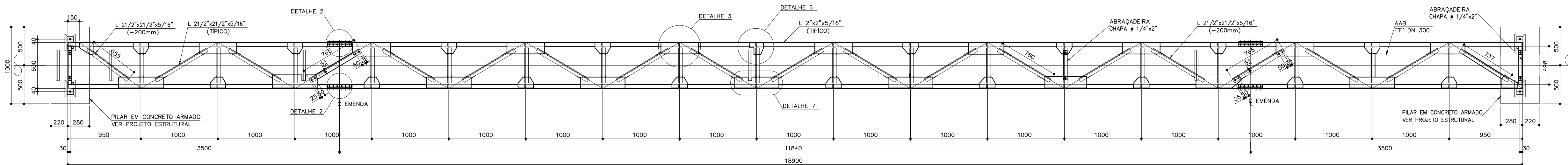
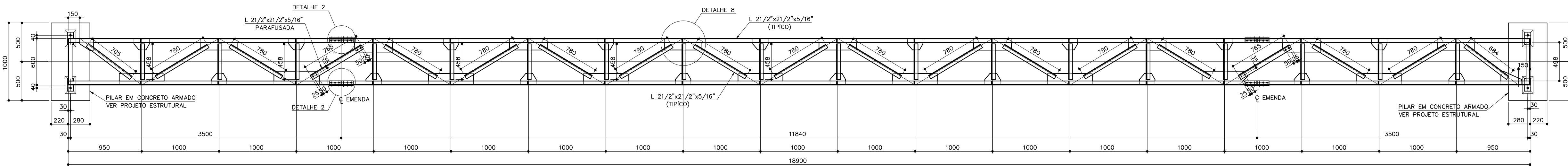


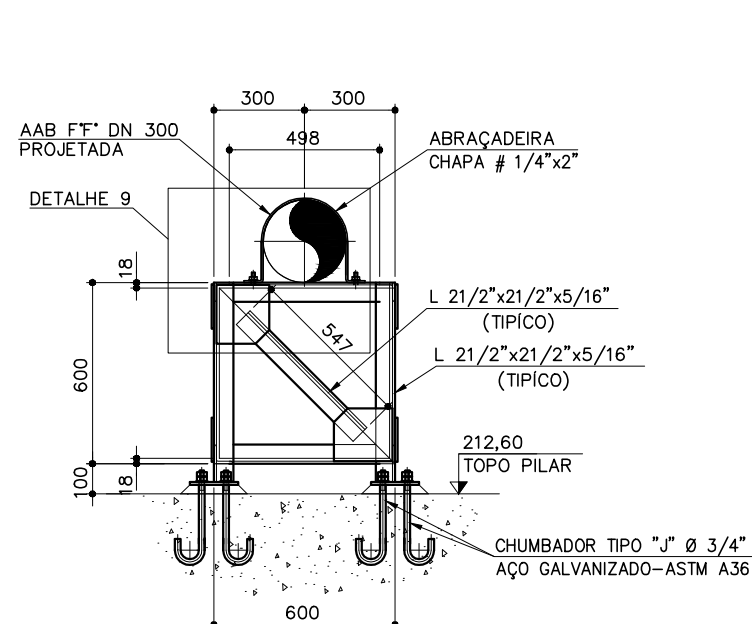
PIPE RACK – TRELIÇA METÁLICA
ESC.: 1:25



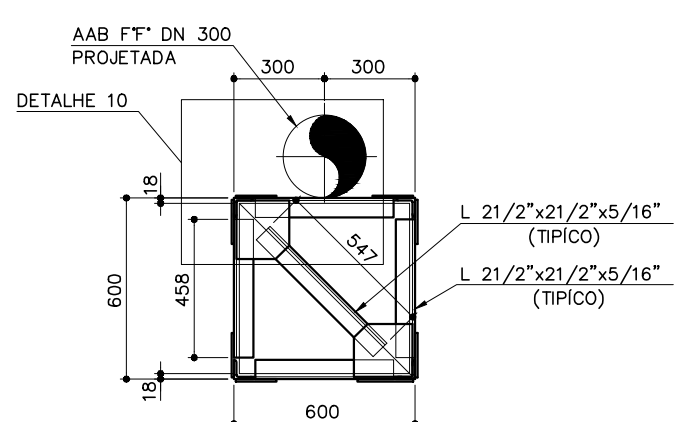
VISTA A-A
ESC.: 1:25



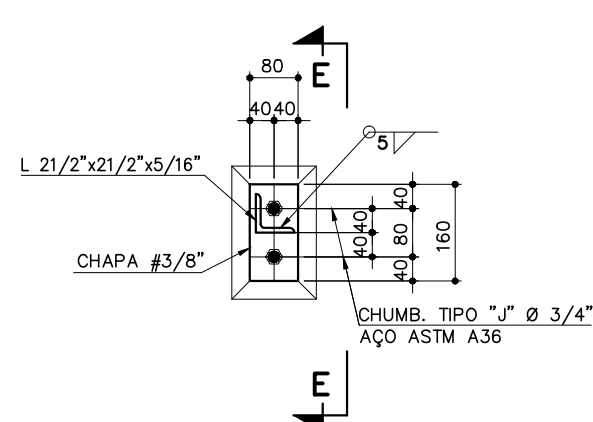
CORTE B-B
ESC.: 1:25



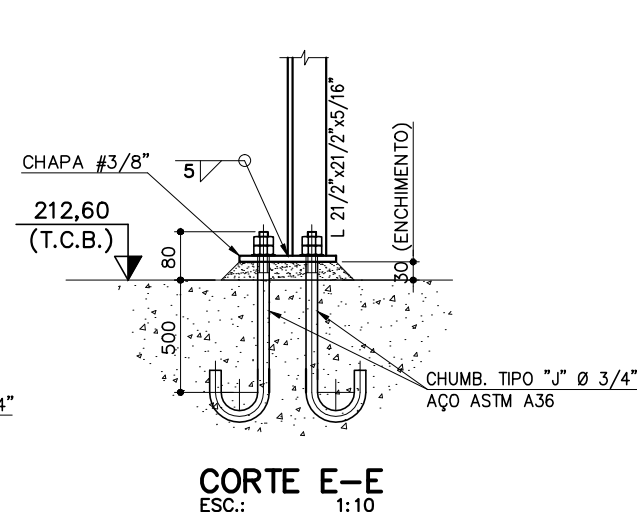
CORTE C-C
ESC.: 1:20



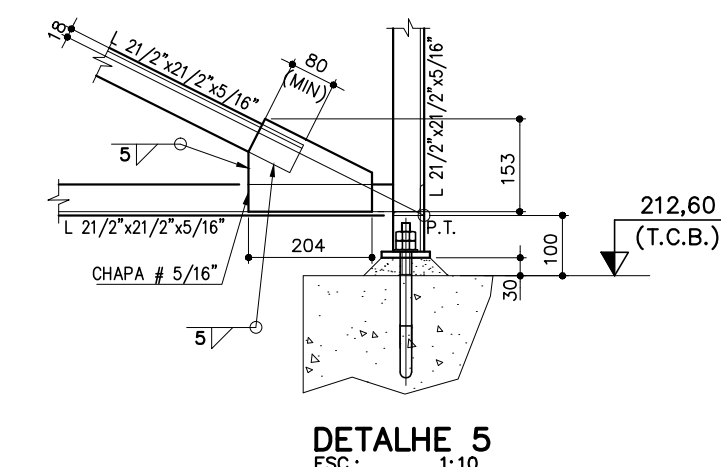
CORTE D-D
ESC.: 1:20



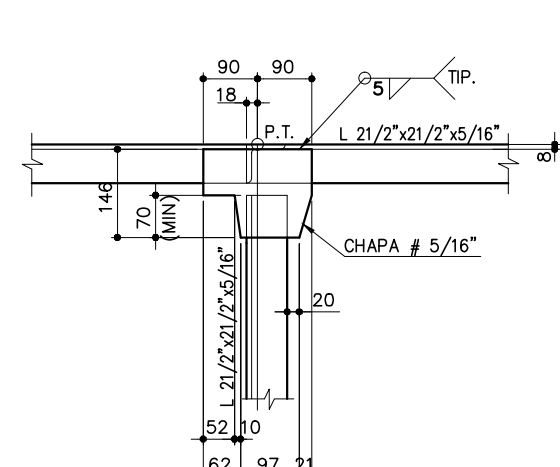
DETALHE DAS BASES
ESC.: 1:10



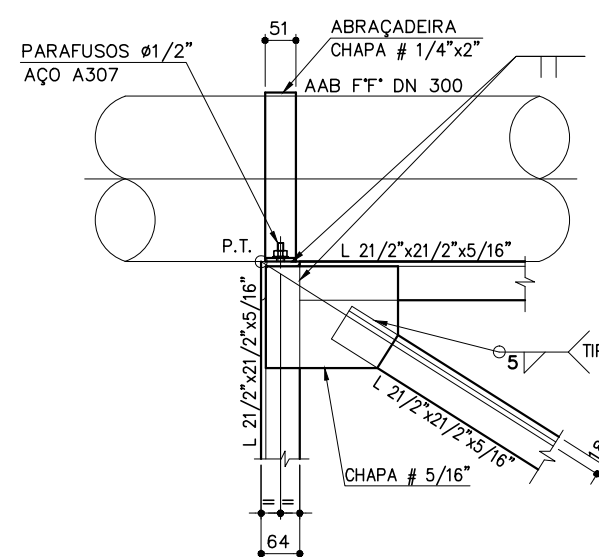
CORTE E-E
ESC.: 1:10



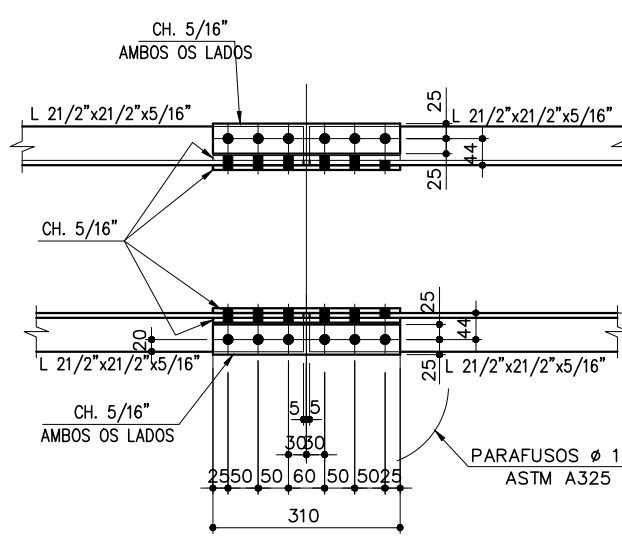
DETALHE 5
ESC.: 1:10



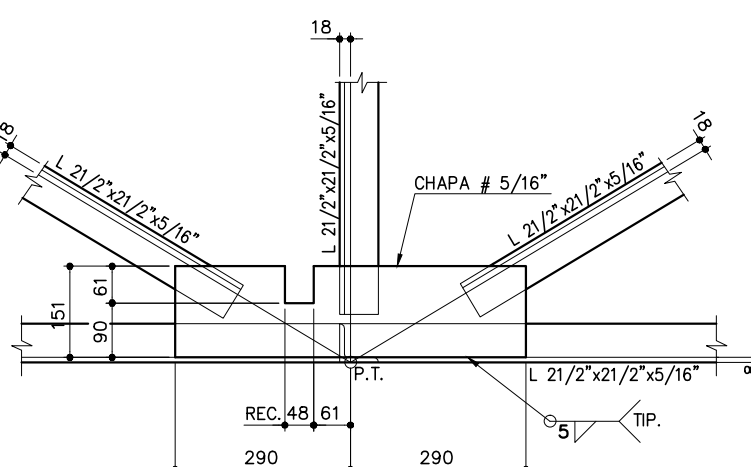
DETALHE 6
ESC.: 1:10



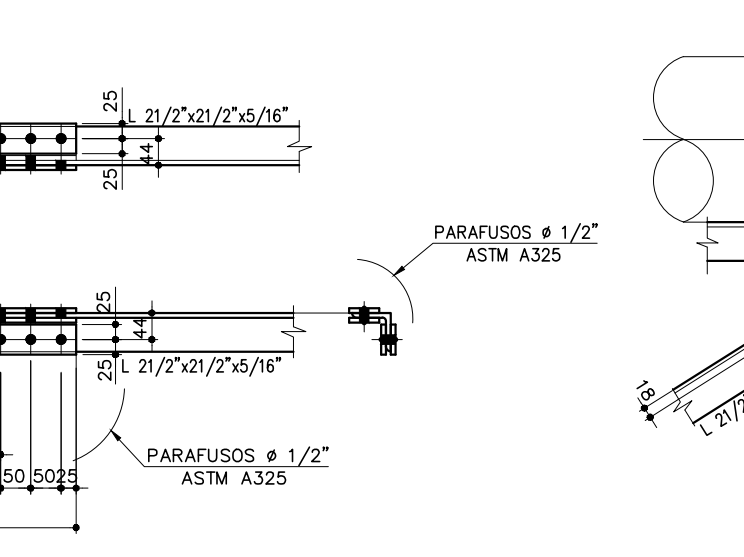
DETALHE 1
ESC.: 1:10



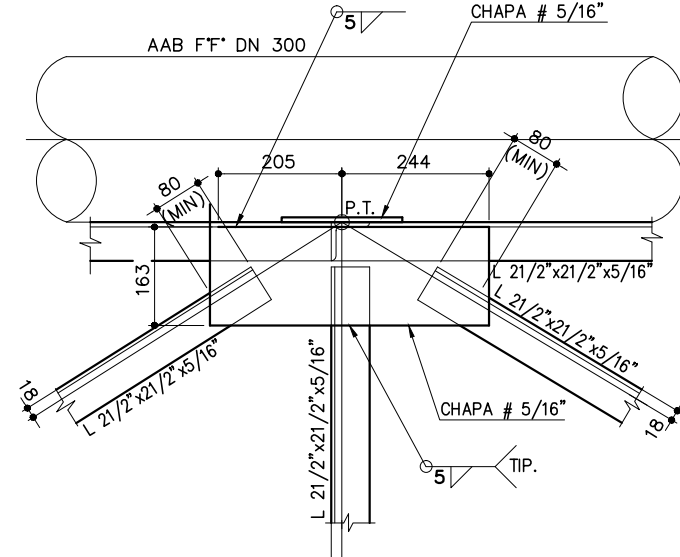
DETALHE 2(EMENDA)
ESC.: 1:10



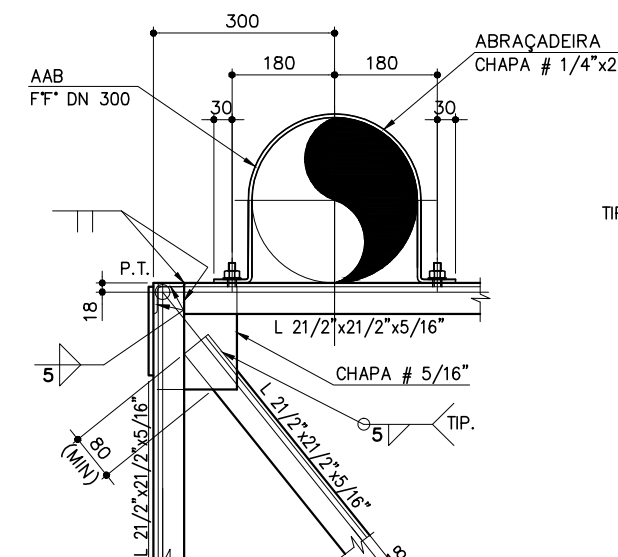
DETALHE 7
ESC.: 1:10



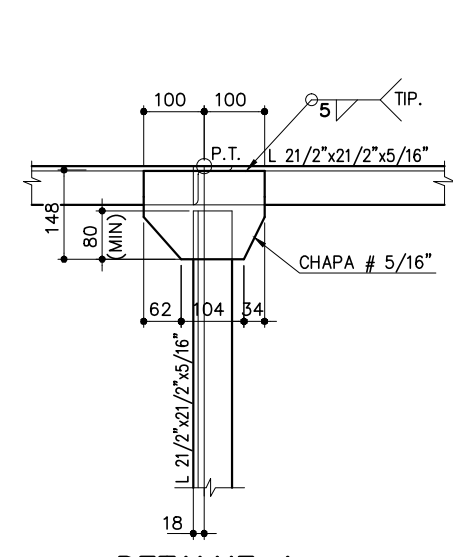
DETALHE 8
ESC.: 1:10



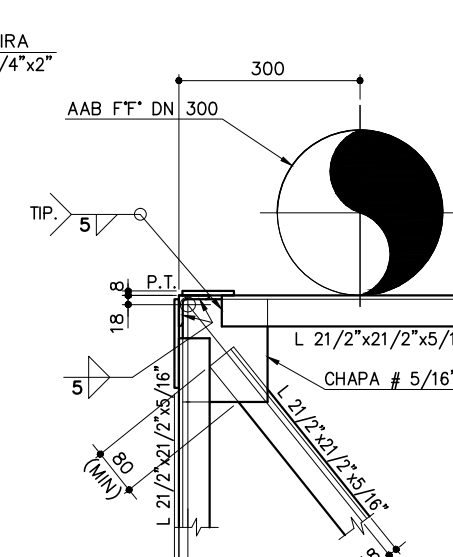
DETALHE 3
ESC.: 1:10



DETALHE 9
ESC.: 1:10



DETALHE 4
ESC.: 1:10



DETALHE 10
ESC.: 1:10

LISTA DE MATERIAL AVANÇADA			
DESCRIÇÃO	MATERIAL	QUANTIDADE	PESO
L 21/2"x21/2"x5/16"	ASTM A36	100m	583 kg
CHAPA 3/8" (PLACA DE BASE)	ASTM A36	-	4 kg
CHAPAS DE LIGAÇÃO 10% (# 5/16")	ASTM A36	10%	60 kg
CHUMB. BARRA RED # 3/4" COM PORCA	ASTM A36	(40x)	16 kg
SEXTAVADA E ARRUELA #3/4"	-	-	-
ABRAÇADEIRA # 2"x1/4"x822mm (CHAPA DOBRADA E CALANDRADA)	ASTM A36	(3x)	6 kg
PARAFUSO GALVANIZADO COM ARRUELA SEXTAVADA	ASTM A325	(32x)	6 kg
PESO TOTAL ESTIMADO:			675 kg

OBS.: LISTA ESTIMADA APENAS PARA PRÉVIO ORÇAMENTO .

NOTAS:

1 - DIMENSÕES E DIÂMETROS EM MILÍMETRO E ELEVÂÇÕES EM METROS, EXCETO ONDE INDICADO.

REV	DESCRIÇÃO		DATA	EXEC.	VERIF.	APROV.
CONTRATADA	 FRAGA MARQUES <i>Engenharia e Arquitetura</i>		CONTRATO Nº 0102018			
			RES.P. TEC. LUIZ FERRAZ DE SOUZA MARQUES			
			REG. CREA 201440812			
CONCEDENTE:	 Ministério da Saúde Fundação Nacional de Saúde		SUPERINTENDÊNCIA ESTADUAL DE MINAS GERAIS Divisão de Engenharia de Saúde Pública			
CONTRATANTE:	 Serviço Municipal de Saneamento Básico e Infraestrutura					
PROGRAMA:	Programa de Aceleração do Crescimento - PAC 2					
MUNICÍPIO/ÁREA:	CARANGOLA-MG					
	SEDE					
TÍTULO:	SISTEMA DE ABASTECIMENTO DE ÁGUA ADUTORA DE ÁGUA BRUTA TRELIÇA METÁLICA - TRAVESSIA AÉREA					
DATA:	DEZEMBRO/2018	ESCALA:	INDICADA	PRANCHAS:		
ARQUIVO:						
				24/51		